



隆怡工業股份有限公司

LOONG YEE INDUSTRY CO., LTD

# 隆怡 Company Profile



1. 創立日期 : 台灣隆怡1975年3月/ 昆山泰龍2007年1月  
*Established : LOONG-YEE Mar 1975 / TAI-LONG Jan 2007*

2. 廠房面積 : 台灣隆怡2600坪/ 昆山泰龍1300坪  
*Factory Area : LOONG-YEE 8500 / TAI-LONG 4300 square meter*

3. 編制人員 : 台灣隆怡180人/ 昆山泰龍200人  
*Employees : LOONG-YEE 180 / TAILONG 200*



# 隆怡 History

- 1997. 03 取得ISO 9001認證  
*Acquire ISO 9001 certification in 1997*
- 2006. 07 工程部的成立  
*Engineering Department was established in 2006*
- 2006. 09 取得ISO14000認證  
*Acquire ISO14000 certification in 2006*
- 2007. 09 添購雙色塑膠射出機台  
*Invested in Double injection machine in 2007*
- 2008. 01 研發部的成立  
*Research and Development Department was established in 2008*
- 2009. 08 導入CNC加工機  
*Channeled into CNC machine in 2009*
- 2011. 02 模具課成立  
*Mold Division was established in 2011*





# 隆怡 Future

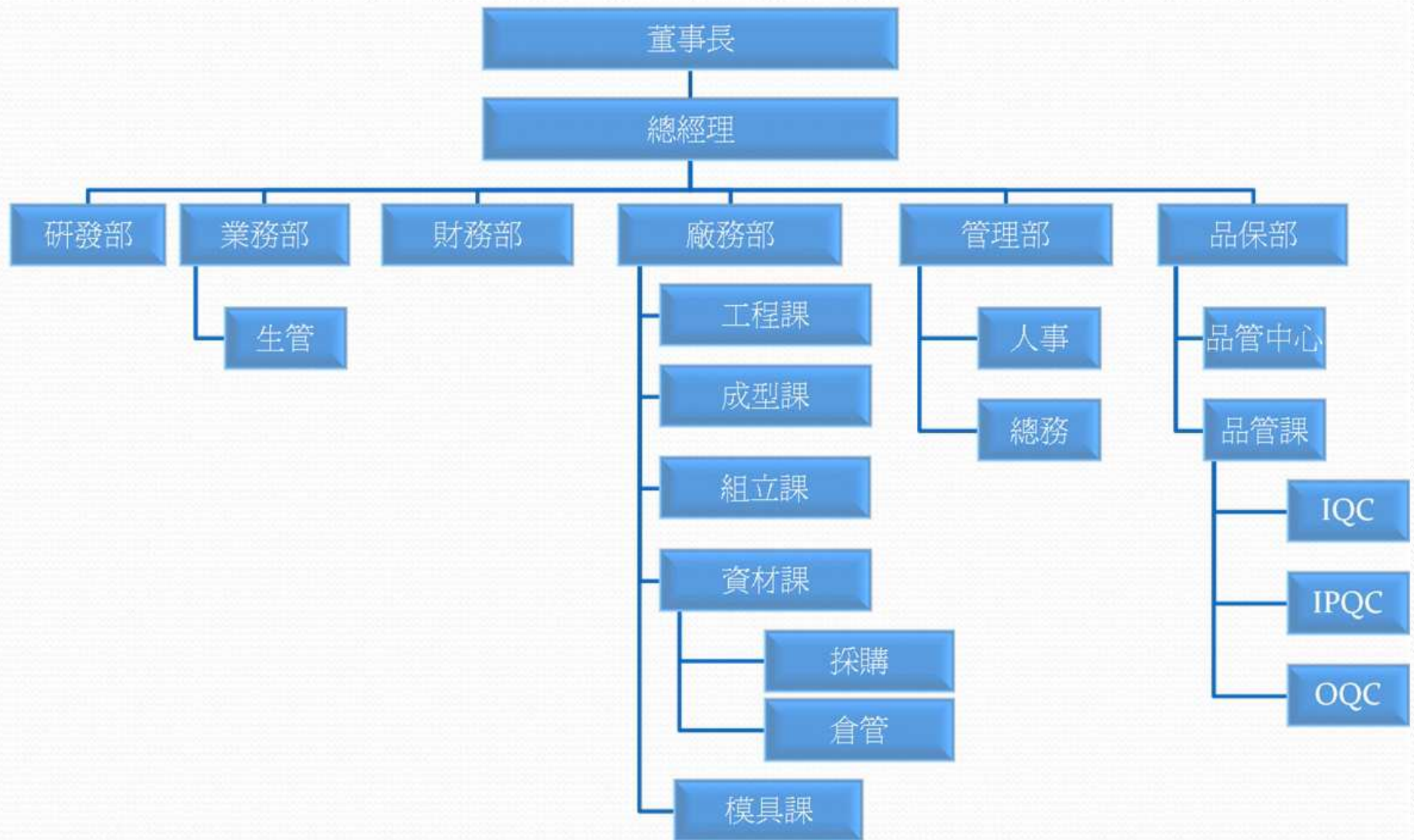
- 2011.12.15 昆山泰龍電子新廠破土開工  
*New factory of KUNSHAN TAI LONG Electronics CO.,LTD. was constructed in 2011.12.15.*
- 廠房面積：29,500 平方米  
*Factory Area : 29,500 Meter Square*
- 2013年第二季完工落成  
*Completion in 2013 season two*

# 隆怡 Estate

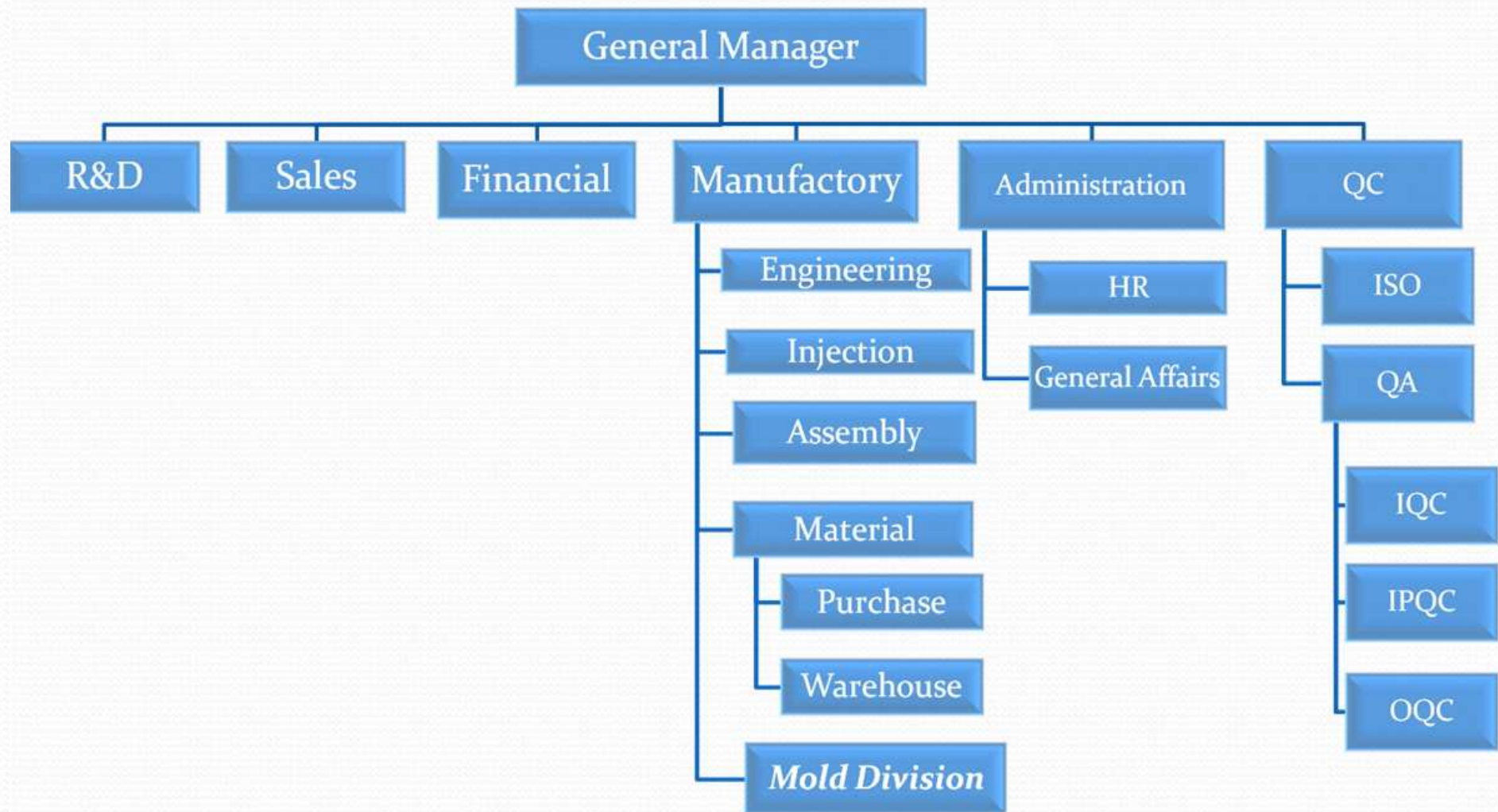




# 隆怡 組織



# Organization Chart



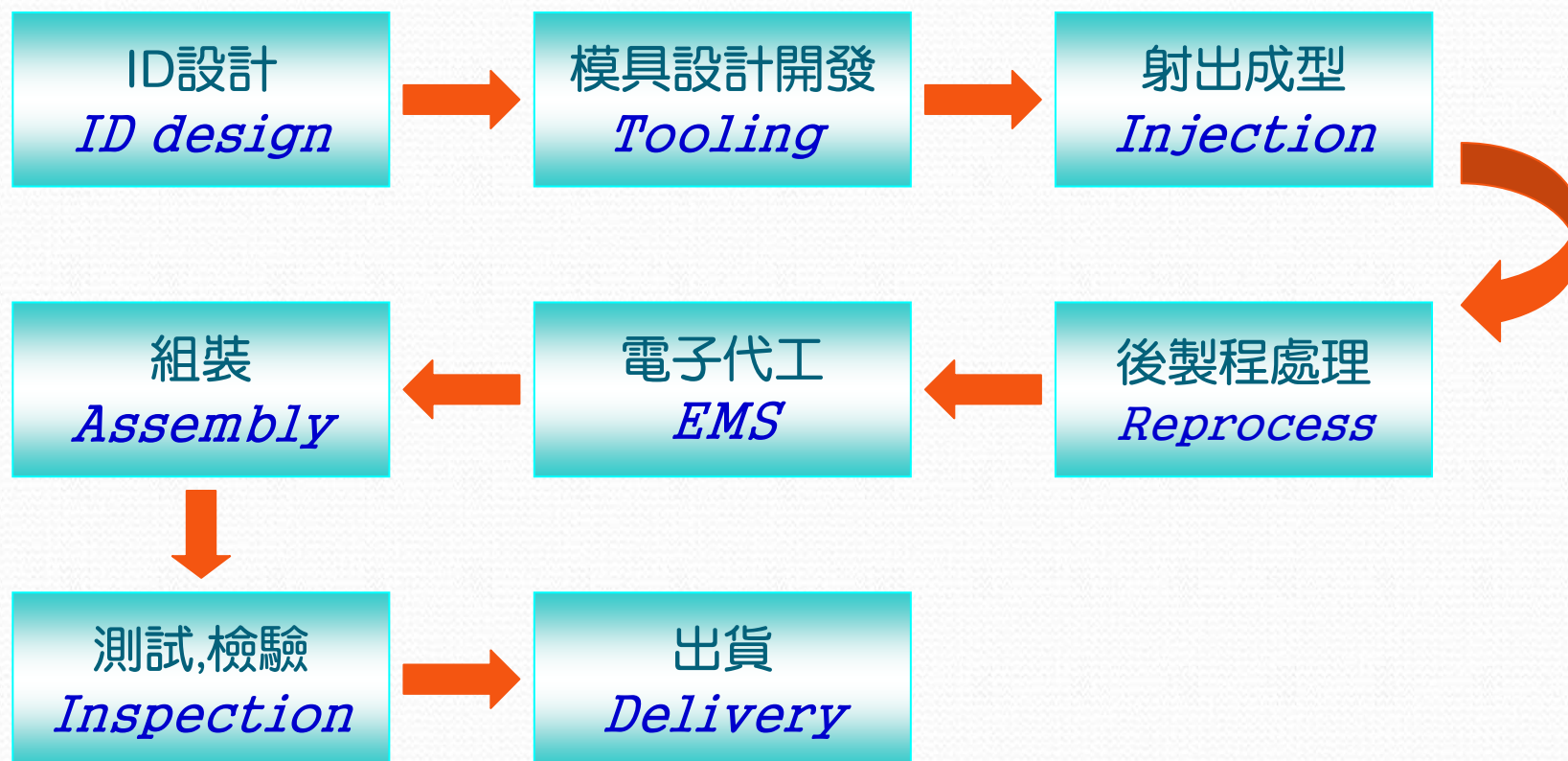


# 隆怡 Clients





# 隆怡 *Service Process*



# ID design

設計具有未來市場競爭力和創造性的產品外形、功能，兼顧實際可行性的設計解決方案，以滿足生產、製造與維修上的考量。

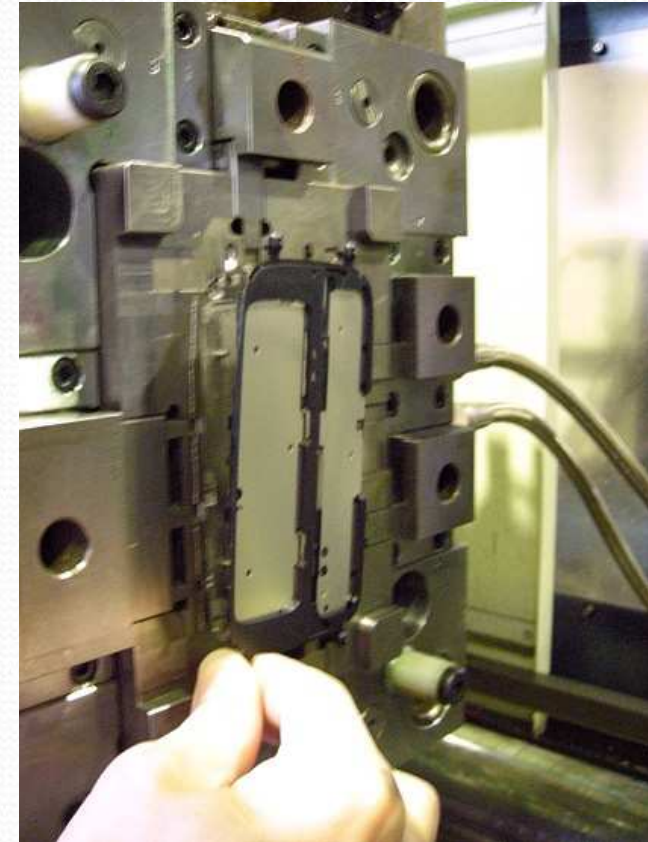
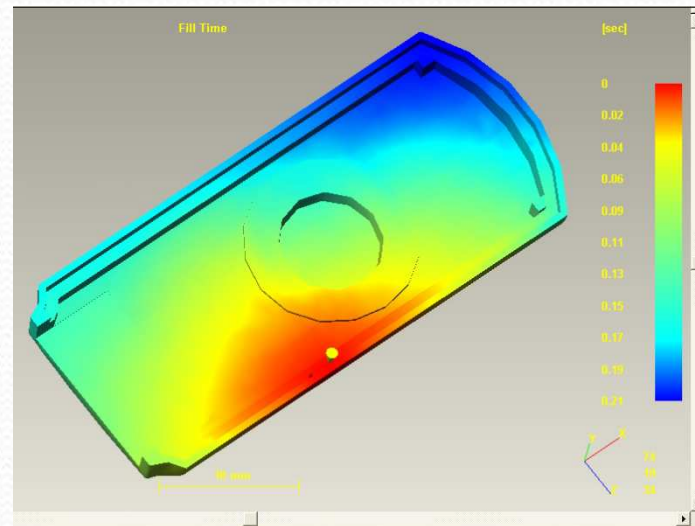
***According to the marketing analyze and position, we are able to offer clients a series of competitive and creative products for the future market.***





# 模具設計開發 *Tooling Design*

- 成品機構設計 *Part design*
- 成品圖面檢討 *Drawing review*
- 2D&3D繪圖拆模 *2D&3D tooling analysis*
- 模流分析 *Mold flow analysis*
- 2D&2.5D尺寸量測 *2D&2.5D measurement*



# 模具設備 Tooling Equipment

- CNC自動銑床AF1000/ AF650 CNC auto machine
- CNC機台(CL-2MAL) CNC machine
- 立式銑床 Milling machine
- 磨床 Grinding machine
- 車床 Lathe machine
- CNC放電機 P54+E75 EDM tool





# 射出成型 *Molding Injection*

- 高速機(TOYO、SODICK、MEIKI、三菱、超群)

*Automatic Injection Machines*

*(TOYO、SODICK、MEIKI、MITSUBISHI、OMC)*

- 雙色機台(樺欽)

*Double Injection Machines*



# 電子加工 EMS

- **4條SMD生產線包含兩台HITACHI  $\Sigma$ 5 高速機**  
*4 SMD lines with HITACHI  $\Sigma$ 5 high speed tools*
- **2條DIP無鉛自動雙波錫爐生產線**  
*2 Dip lines with lead free wave soldering system*





# 後製程處理 *Reprocess*

- 噴漆 *Painting*
- 印刷 *Printing*
- 電鍍 *Electroplate*
- 雷射 *Laser Etching*
- NCVM  
*Non Conductive Vacuum Metallization*



Glass Surface Coating



Color-Gradation Coating



Wood-Pattern Coating



Marble-Like Coating



Piano Black-Like Coating



T-NCVM



Soft Touch Coating



Painting and Laser Etching





# 組裝 *Assembly*

- **12條生產線** *12 Assembly Lines*
- **潔淨室組裝** *Class 100,000 Clean Room*
- **超音波** *Ultrasonic Plastic Welder*
- **熱熔機** *Welding Machine*
- **熱壓機** *Heat Seal Machine*
- **3D點膠機** *3D Dispenser*





# 測試&檢驗 *Inspection*

- 恆溫恆溼測試機  
*Temperature & Humidity Tester*
- 三次元量床 700\*600\*400  
*3D Measuring Machine*
- MI 值測試機  
*MI Tester*
- 扭力、拉力測試機  
*Torque & Pull Force Tester*
- HS有害物質偵測儀  
*X-ray Fluorescent Analyzer*
- 電腦色差機  
*Spectrophotometer*
- 模溫測試器  
*Mold Temperature Tester*
- 2D量測  
*2D Measuring Machine*
- 高度規 *High Gages*





# THANK YOU

## Contact Information

[www.loong-yee.com.tw](http://www.loong-yee.com.tw)

[Loong-yee@mail.ehosting.com.tw](mailto:Loong-yee@mail.ehosting.com.tw)

隆怡工業股份有限公司  
24873 台灣新北市五股區  
中興路2段103巷14號  
T. +886 2 29804860~2  
F. +886 29888671

昆山泰龍電子有限公司  
江蘇省昆山市錦溪鎮昆開路428號  
T. +86 512 5722 8988  
F. +86 512 5722 8955